

1 Erholung im Grünen

Die Region von Gießen bis Wetzlar ist durch unberührte Wiesen, Auenbereiche und Hügel geprägt und bildet das Herzstück Mittelhessens. Grüne städtische Oasen und unverbauter Landschaftsraum gehen eine einzigartige Symbiose miteinander ein und sie bilden das verbindende Element aller Kommunen. Für die Bewohner*innen und Besucher*innen bietet dieser Naturraum einen spannenden und abwechslungsreichen Erfahrungsort der individuellen Erholung und Freizeitgestaltung.



1 2 3 4 5

2 Lebensader Lahn

Die Lahn ist nicht nur landschaftsbildprägend, sondern wird zunehmend touristisch genutzt: ob im Strandcafé oder im Kanu, als Angler oder als Wassersportler – die Lust an der Lahn ist ungebrochen. Gleichzeitig ist die Lahn Lebensraum vieler heimischer wasserliebender Tierarten. Ihre Beobachtung ist ein unvergesslicher Höhepunkt eines jeden Besuches für Groß und Klein.



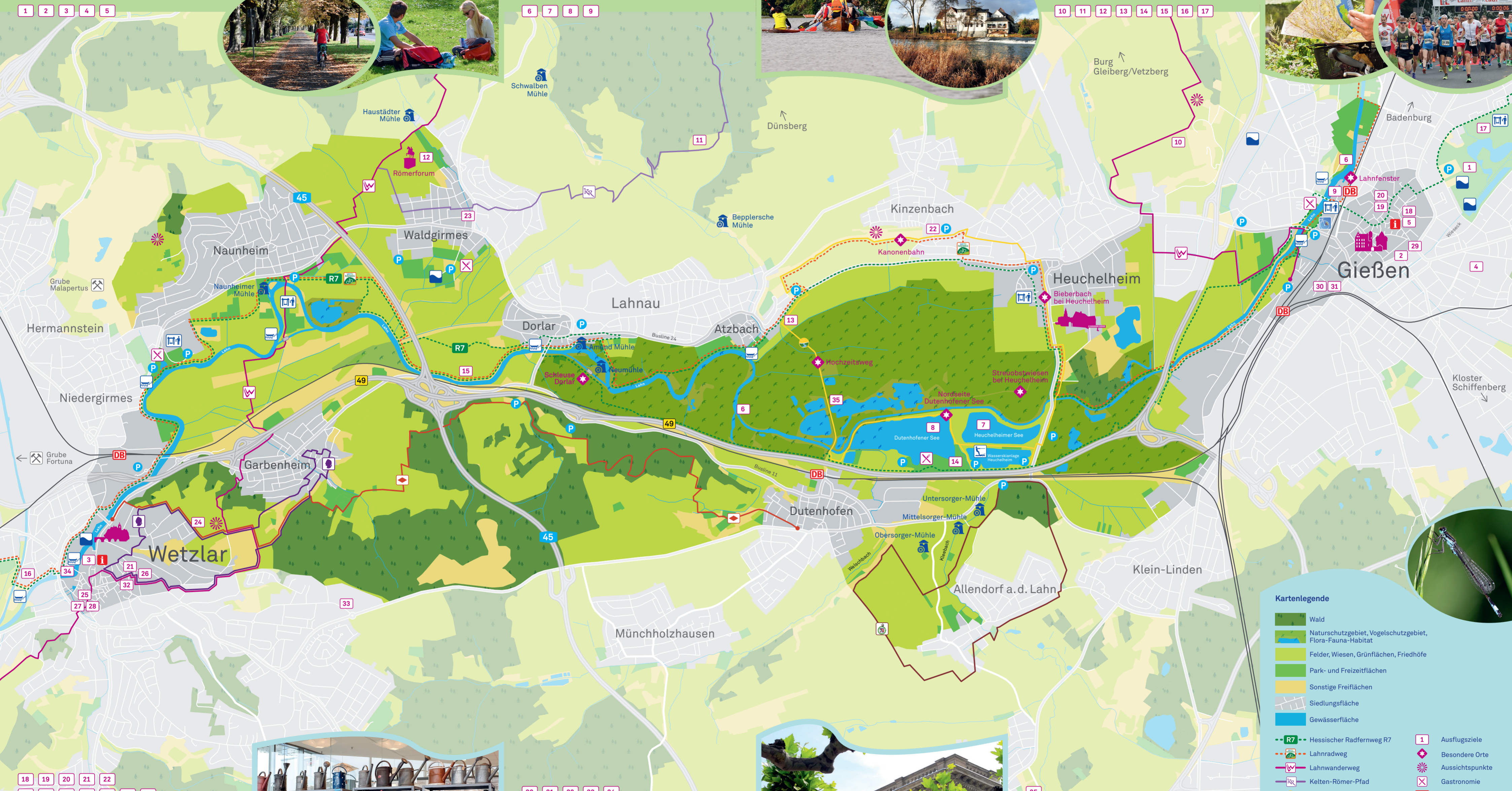
6 7 8 9

3 Bewegung und Sport

Das Lahntal ist ein atemberaubender Aktionsraum für Bewegungssuchende und Sportbegeisterte. Kanu- und Kajakfahren, Wakeboarden, Wasserski und Baden bestehen neben Wandern, Radfahren oder Inlineskaten. Eines haben alle Aktivitäten gemeinsam: sie machen den Naturraum auf ganz unterschiedliche Weise erfahrbar, eröffnen neue Blickwinkel und weiten Horizonte.



10 11 12 13 14 15 16 17



- Kartenlegende**
- Wald
 - Naturschutzgebiet, Vogelschutzgebiet, Flora-Fauna-Habitat
 - Felder, Wiesen, Grünflächen, Friedhöfe
 - Park- und Freizeitflächen
 - Sonstige Freiflächen
 - Siedlungsfläche
 - Gewässerfläche
 - R7 Hessischer Radfernweg R7
 - Lahnradweg
 - Lahnwanderweg
 - Kelten-Römer-Pfad
 - Lahnparkrundweg
 - Goetheweg
 - Rautenweg
 - Rundwanderweg Allendorf/Lahn
 - Infostation Radweg Deutsche Einheit
 - Kanu Ein- und Ausstiegsstellen
 - Öffentliche Sport- und Spielanlagen
 - Frei-/Hallenbäder
 - Mühle
 - Ausflugsziele
 - Besondere Orte
 - Aussichtspunkte
 - Gastronomie
 - Bahnhöfe
 - Parkplätze
 - Tourist-Information

4 Kultur ganz nah

Die Region des Lahn Parks erzählt viele Geschichten. Römer, Goethe oder Liebig sind die Angelpunkte des kulturellen Lebens und prägen bis heute das regionale Selbstverständnis. Kultur gibt es aber auch im Grünen zu entdecken. Im ältesten universitären Botanischen Garten zu Gießen kann man die Ruhe jenseits städtischer Betriebsamkeit atmen. Im Wetzlarer Grüngürtel bieten dagegen Optiparcours oder Skulpturenparks Möglichkeiten des Experimentierens und Entdeckens an der Lahn.



18 19 20 21 22
23 24 25 26 27 28 29

5 Spektrum der Wissenschaft

Die Wissenschaft ist ein fundamentaler Motor der Region. Gerade durch bahnbrechende wissenschaftliche Entwicklungen wie etwa des Kunstdüngers durch Justus von Liebig konnte sich die Region zu dem formen, was sie bis heute ausmacht. Und sie ruht sich nicht darauf aus, sondern versucht innovativ und kreativ neuen Herausforderungen und Zukunftsfragen zu begegnen.



30 31 32 33 34

6 Natur im Fokus

Welche Strahlkraft besäßen die vielen pittoresken Dörfer und historischen Sehenswürdigkeiten ohne die Einbettung in einen grandiosen Naturraum? Der Lahnpark lebt von seiner geschützten Natur, seiner prägenden Landschaft und den Menschen, die sich für ihre Natur einsetzen. Nicht zuletzt ist es die Aufgabe des Lahn Parks, Landschaftsschutz und Landschaftsentwicklung im Einklang zu denken.

